

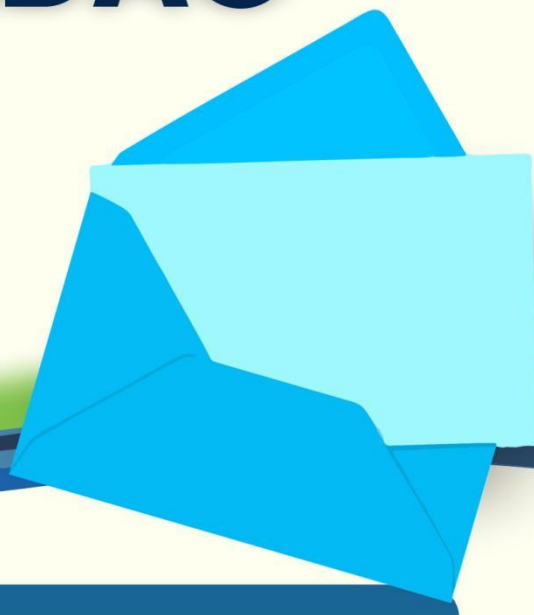


PREFEITURA DE
**SÃO PEDRO
DOS CRENTES**

Trabalho é nossa marca

CARTA DE SERVIÇOS AO CIDADÃO

OUVIDORIA
Municipal



PREFEITURA DE SÃO PEDRO CRENTES

Endereço: Av. Canaã 102 \ CENTRO \ SÃO PEDRO DOS CRENTES - MA, CEP: 65.978-000

CNPJ: 01.577.844/0001-62

Email: faleconosco@saopedrodoscrentes.ma.gov.br

Telefone: 99 93604-1016

Horário de atendimento: 8h as 14h

Site oficial: www.saopedrodoscrentes.ma.gov.br

SERVIÇOS PÚBLICOS AO CIDADÃO

- **Portal da Transparência:** Acesso a receitas, despesas, contratos e licitações;
- **E-SIC:** Solicitação de informações conforme a Lei de Acesso à Informação (LAI);
- **Diário Oficial Eletrônico:** Publicações oficiais do Município;
- **Ouvidoria / Fale Conosco:** Registro de manifestações pelo site;
- **Programas de Saúde e Cultura:** Promoção de Ações educativas, preventivas e culturais.

SERVIÇOS PÚBLICOS PARA EMPRESAS E CONTRIBUINTES

- **Sala do Empreendedor:** Formalização do MEI, orientações e acesso a crédito;
- **Nota Fiscal Eletrônica:** Emissão por meio do sistema da prefeitura;
- **Editais e Licitações:** Abertura de processos licitatórios via CPL;
- **Contra-cheque Online:** Acesso pelo portal da transparência;
- **Webmail Corporativo:** Sistema de e-mail institucional para servidores públicos.

ÍNDICE

GABINETE DO PREFEITO

- Unidade de Atendimento presencial ao cidadão e empresas em geral
- Protocolo

SECRETARIA MUNICIPAL DE FINANÇAS E GESTÃO

- Unidade de Atendimento presencial
- Protocolo
- Tesouraria

SECRETARIA MUNICIPAL DE INFRAESTRUTURA

- Unidade de Atendimento presencial
- Protocolo

SECRETARIA MUNICIPAL DE ASSISTÊNCIA SOCIAL

- Unidade de Atendimento presencial
- Serviço de Convivência e Fortalecimento de Vínculos - SCFV
- Centro de Referência em Assistência Social - CRAS
- Cadastro Único - CadÚnico
- Órgãos de Cooperação
- Conselho Municipal de Assistência Social

SECRETARIA MUNICIPAL DE EDUCAÇÃO

- Unidade de Atendimento presencial / Sede da SEMED
- Órgãos de cooperação:
 - Conselho Municipal de Educação
 - Conselho Municipal de Alimentação Escolar
 - Conselho Municipal do FUNDEB

SECRETARIA MUNICIPAL DE SAÚDE E SANEAMENTO

- Unidade de Atendimento presencial - Sede da SMS
- Hospital Municipal
- Unidades Básicas de Saúde da Família
- ACS e ACE

- Vigilância Sanitária
- Vigilância Epidemiológica
- Saúde Bucal
- TFD - Tratamento Fora do Domicílio
- Órgãos de Cooperação
- Conselho Municipal de Saúde

SECRETARIA MUNICIPAL DE ADMINISTRAÇÃO

- Unidade de Atendimento presencial
- Protocolo
- Departamento de Compras
- Departamento de Licitações
- Departamento de Convênios

SECRETARIA MUNICIPAL DE TRANSPORTES

- Unidade de Atendimento presencial
- Protocolo

SECRETARIA MUNICIPAL DE AGRICULTURA E PESCA

- Unidade de Atendimento presencial
- Protocolo

SECRETARIA MUNICIPAL DE MEIO AMBIENTE

- Unidade de Atendimento presencial
- Protocolo

SECRETARIA MUNICIPAL DE CULTURA E TURISMO

- Unidade de Atendimento presencial
- Protocolo

SECRETARIA MUNICIPAL DE ESPORTES E LAZER

- Unidade de Atendimento presencial
- Protocolo

GABINETE DO PREFEITO

SEDE DA PREFEITURA

O Gabinete do Prefeito é responsável por auxiliar o Prefeito em suas atividades político-administrativas, tanto internas quanto externas. Suas funções incluem coordenar a agenda do Prefeito, colaborar com as Secretarias de Governo e nos Projetos Estratégicos para facilitar a comunicação com outros órgãos. Além disso, o gabinete gerencia documentos oficiais e controla prazos legais, garantindo que todos os expedientes sejam devidamente atendidos e/ou encaminhados.

QUAIS OS REQUISITOS?

Nenhum

QUEM PODE ACESSAR?

Cidadão interessado

QUAL O PRAZO MÁXIMO DE RESPOSTA?

30 dias, podendo ser prorrogado

QUAL A FORMA DE ATENDIMENTO?

Eletrônico e presencial

LOCAL / HORÁRIO DE ATENDIMENTO

Av. Canaã 102 \ CENTRO \ SÃO PEDRO DOS CRENTES - MA, CEP: 65.978-000

Telefone: 99 93604-1016

Horário de atendimento: Segunda à Sexta-feira, das 8h às 14h

Email: pmspc@hotmail.com

SECRETARIA MUNICIPAL DE FINANÇAS E GESTÃO

DEPARTAMENTO DE TRIBUTOS

Atendimento ao cidadão e empresas:

- Nota Fiscal Avulsa de Serviço;
- Nota Fiscal Eletrônica de Serviços (NFSE);
- DAM (Documento de Arrecadação Municipal);
- Alvará de Funcionamento;

QUAIS OS REQUISITOS?

Nenhum

QUEM PODE ACESSAR?

Cidadão interessado

QUAL O PRAZO MÁXIMO DE RESPOSTA?

30 dias, podendo ser prorrogado

QUAL A FORMA DE ATENDIMENTO?

Eletrônico e presencial

LOCAL / HORÁRIO DE ATENDIMENTO

Av. Canaã 102 \ CENTRO \ SÃO PEDRO DOS CRENTES - MA, CEP: 65.978-000

Telefone: (99)98473-4742

Horário de atendimento: Segunda à Sexta-feira, das 8h às 14h

Email: pmspc@hotmail.com

SECRETARIA MUNICIPAL DE INFRAESTRUTURA

SEDE DA SECRETARIA

Atendimento geral ao cidadão e empresas

- Cadastro de demandas e serviços;
- Outros atendimentos correlacionados.

QUAIS OS REQUISITOS?

Nenhum

QUEM PODE ACESSAR?

Cidadão interessado

QUAL O PRAZO MÁXIMO DE RESPOSTA?

30 dias, podendo ser prorrogado

QUAL A FORMA DE ATENDIMENTO?

Eletrônico e presencial

LOCAL / HORÁRIO DE ATENDIMENTO

Endereço: AV. CANAÃ, CENTRO, SÃO PEDRO DOS CRENTES CEP: 65.978-000

Telefone: (99)9211-0310

Email: pmspc@hotmail.com

Horário de atendimento: Segunda à Sexta-feira, das 8h às 14h

SECRETARIA MUNICIPAL DE ASSISTÊNCIA SOCIAL

SEDE DA SECRETARIA

Atendimento ao cidadão:

- Demandas do Serviço de Convivência;
- Demandas do Bolsa Família;
- Demandas do BPC;
- Outras demandas correlacionadas.

QUAIS OS REQUISITOS?

Nenhum

QUEM PODE ACESSAR?

Cidadão interessado

QUAL O PRAZO MÁXIMO DE RESPOSTA?

Conforme demanda

QUAL A FORMA DE ATENDIMENTO?

Eletrônico / Presencial

LOCAL / HORÁRIO DE ATENDIMENTO

Endereço: AV. CANAÃ, CENTRO, SÃO PEDRO DOS CRENTES CEP: 65.978-000

Telefone: (99) 98423-7636

Email: smassp13@bol.com.br

Horário de atendimento: Segunda à Sexta-feira, das 8h às 14h

SECRETARIA MUNICIPAL DE EDUCAÇÃO

SEDE DA SECRETARIA

Atendimento geral ao cidadão e empresas

- Renovação de matrícula;
- Declaração de matrícula;
- Declaração de transferência;
- Histórico escolar;
- Transporte escolar;
- Atendimento escolar especializado;
- Atendimento sobre o EJA - Educação de Jovens e Adultos.

QUAIS OS REQUISITOS?

Nenhum

QUEM PODE ACESSAR?

Cidadão interessado

QUAL O PRAZO MÁXIMO DE RESPOSTA?

Conforme demanda

QUAL A FORMA DE ATENDIMENTO?

Presencial

LOCAL / HORÁRIO DE ATENDIMENTO

Endereço: PRAÇA DA INDEPENDENCIA, CENTRO, SÃO PEDRO DOS CRENTES

Telefone: (99)3604-1016

Email: semed_spc@hotmail.com

Horário de Funcionamento: Das 08h as 12h e de 14h as 17h de Segunda a Sexta-Feira

SECRETARIA DE SAÚDE

SEDE DA SECRETARIA / UBS's / HOSPITAL MUNICIPAL

Atendimento hospitalar emergencial e especialidades como:

- traumatologia;
- ultrassonografia;
- laboratório;
- enfermagem;
- partos normal;
- triagem;
- recepção hospitalar;
- outros correlacionados.

QUAIS OS REQUISITOS?

Nenhum

QUEM PODE ACESSAR?

Cidadão interessado

QUAL O PRAZO MÁXIMO DE RESPOSTA?

Conforme demanda

QUAL A FORMA DE ATENDIMENTO?

Eletrônico / Presencial

LOCAL / HORÁRIO DE ATENDIMENTO

Endereço: AV. JOSE VIEIRA DE LIMA

Telefone: (99)3604-1016

Email: secretariadesaude_spc@hotmail.com

Horário de Funcionamento: Das 08h as 12h e de 14h as 17h / de Segunda a Sexta-Feira

SECRETARIA MUNICIPAL DE ADMINISTRAÇÃO

DEPARTAMENTO DE TRIBUTOS

Atendimento ao cidadão e empresas:

- Nota Fiscal Avulsa de Serviço;
- Nota Fiscal Eletrônica de Serviços (NFSE);
- DAM (Documento de Arrecadação Municipal);
- Alvará de Funcionamento;
- Emissão de Títulos Definitivos;
- Cadastro Imobiliário;

QUAIS OS REQUISITOS?

Nenhum

QUEM PODE ACESSAR?

Cidadão interessado

QUAL O PRAZO MÁXIMO DE RESPOSTA?

30 dias, podendo ser prorrogado

QUAL A FORMA DE ATENDIMENTO?

Eletrônico e presencial

LOCAL / HORÁRIO DE ATENDIMENTO

Endereço: Av. Canaã, 102 \ CENTRO

Telefone: (99)3604-1016

Email: pmspc@hotmail.com

Horário de Funcionamento: Das 08h às 17h

DEPARTAMENTO DE LICITAÇÕES

Atendimento às Secretarias municipais, servidores, ao cidadão e empresas.

- Todo assunto relacionado a processos licitatórios.

QUAIS OS REQUISITOS?

Nenhum

QUEM PODE ACESSAR?

Cidadão interessado

QUAL O PRAZO MÁXIMO DE RESPOSTA?

30 dias, podendo ser prorrogado

QUAL A FORMA DE ATENDIMENTO?

Eletrônico e presencial

LOCAL / HORÁRIO DE ATENDIMENTO

Endereço: Av. Canaã, 102 \ CENTRO

Telefone: (99)3604-1016

Email: pmspc@hotmail.com

Horário de Funcionamento: Das 08h às 17h

DEPARTAMENTO DE CONVÊNIOS

Atendimento às Secretarias municipais, servidores, ao cidadão e empresas.

- Todo assunto relacionado a convênios.

QUAIS OS REQUISITOS?

Nenhum

QUEM PODE ACESSAR?

Cidadão interessado

QUAL O PRAZO MÁXIMO DE RESPOSTA?

30 dias, podendo ser prorrogado

QUAL A FORMA DE ATENDIMENTO?

Eletrônico e presencial

LOCAL / HORÁRIO DE ATENDIMENTO

Endereço: Av. Canaã, 102 \ CENTRO

Telefone: (99)3604-1016

Email: pmspc@hotmail.com

Horário de Funcionamento: Das 08h às 17h

DEPARTAMENTO DE COMPRAS

Atendimento ao cidadão e empresas:

- Emissão de Ordem de compra e Serviço;
- Conferência de produtos e mercadorias;
Recebimento de Notas Fiscais.

QUAIS OS REQUISITOS?

Nenhum

QUEM PODE ACESSAR?

Cidadão interessado

QUAL O PRAZO MÁXIMO DE RESPOSTA?

30 dias, podendo ser prorrogado

QUAL A FORMA DE ATENDIMENTO?

Eletrônico e presencial

LOCAL / HORÁRIO DE ATENDIMENTO

Endereço: Av. Canaã, 102 \ CENTRO

Telefone: (99)3604-1016

Email: pmspc@hotmail.com

Horário de Funcionamento: Das 08h às 17h

SECRETARIA MUNICIPAL DE TRANSPORTE

DEPARTAMENTO DE INFRAESTRUTURA

Atendimento geral ao cidadão e empresas

- Cadastro de demandas e serviços;
- Outros atendimentos correlacionados.

QUAIS OS REQUISITOS?

Nenhum

QUEM PODE ACESSAR?

Cidadão interessado

QUAL O PRAZO MÁXIMO DE RESPOSTA?

30 dias, podendo ser prorrogado

QUAL A FORMA DE ATENDIMENTO?

Eletrônico e presencial

LOCAL / HORÁRIO DE ATENDIMENTO

Endereço: Av. Canaã 102 \ CENTRO \ SÃO PEDRO DOS CRENTES - MA

Telefone: 99 93604-1016

Email: transporte@saopedrodoscrentes.ma.gov.br

Horário de Funcionamento: Das 8h as 14 hrs.

SECRETARIA MUNICIPAL DE AGRICULTURA E PESCA

SEDE DA SECRETARIA

Atendimento geral ao cidadão e empresas

- Cadastro de demandas e serviços;
- Outros atendimentos correlacionados.

QUAIS OS REQUISITOS?

Nenhum

QUEM PODE ACESSAR?

Cidadão interessado

QUAL O PRAZO MÁXIMO DE RESPOSTA?

30 dias, podendo ser prorrogado

QUAL A FORMA DE ATENDIMENTO?

Eletrônico e presencial

LOCAL / HORÁRIO DE ATENDIMENTO

Endereço: Av. Canaã 102 \ CENTRO \ SÃO PEDRO DOS CRENTES - MA

Telefone: 99 93604-1016

Email: agriculturaepesca@saopedrodoscrentes.ma.gov.br

Horário de Funcionamento: Das 08h às 14h

SECRETARIA MUNICIPAL DE MEIO AMBIENTE

SEDE DA SECRETARIA

Atendimento geral ao cidadão e empresas

- Emissão de licença ambiental;
- Requerimentos de serviços;
- Denúncias.

QUAIS OS REQUISITOS?

Nenhum

QUEM PODE ACESSAR?

Cidadão interessado

QUAL O PRAZO MÁXIMO DE RESPOSTA?

Conforme demanda

QUAL A FORMA DE ATENDIMENTO?

Presencial

LOCAL / HORÁRIO DE ATENDIMENTO

Endereço: Av. Canaã 102 \ CENTRO \ SÃO PEDRO DOS CRENTES - MA

Telefone: 99 93604-1016

Email: meioambiente@saoepdrosdcrentes.ma.gov.br

Horário de Funcionamento: Das 08h às 14h

SECRETARIA MUNICIPAL DE CULTURA E TURISMO

SEDE DA SECRETARIA

Atendimento geral ao cidadão

- Protocolo de demandas, de projetos culturais, de oficinas de arte, dança, música, e demais assuntos relacionados ao serviço cultural municipal.

QUAIS OS REQUISITOS?

Nenhum

QUEM PODE ACESSAR?

Cidadão interessado

QUAL O PRAZO MÁXIMO DE RESPOSTA?

30 dias, podendo ser prorrogado

QUAL A FORMA DE ATENDIMENTO?

Eletrônico e presencial

LOCAL / HORÁRIO DE ATENDIMENTO

Endereço: Av. Canaã 102 \ CENTRO \ SÃO PEDRO DOS CRENTES - MA

Telefone: 99 93604-1016

Email: culturaeturismo@saoepdrosdcrentes.ma.gov.br

Horário de Funcionamento: Das 08h às 14h

SECRETARIA MUNICIPAL DE ESPORTE E LAZER

SETOR DE ATENDIMENTO PRESENCIAL

Atendimento geral ao cidadão e empresas

- Cadastro de demandas e serviços;
- Outros atendimentos correlacionados.

QUAIS OS REQUISITOS?

Nenhum

QUEM PODE ACESSAR?

Cidadão interessado

QUAL O PRAZO MÁXIMO DE RESPOSTA?

30 dias, podendo ser prorrogado

QUAL A FORMA DE ATENDIMENTO?

Presencial

LOCAL / HORÁRIO DE ATENDIMENTO

Endereço: AV. CANAÃ, CENTRO, SÃO PEDRO DOS CRENTES

Telefone: (99)98541-4223

Email: esporte@saopedrodoscrentes.ma.gov.br

Horário de Funcionamento: Das 08h as 12h e de 14h as 17h / de Segunda a Sexta-Feira